

# olma

*Jetzt entdecken!*

9.-19. Oktober 2025

# Ihre Werbemöglichkeiten

# OLMA 2025



Olma Messen  
St. Gallen

# Ihr Messeauftritt an der OLMA

Buchen Sie unsere vielfältigen Werbemaßnahmen für Ihren optimalen Auftritt

Unterstützen Sie Ihren Messeauftritt mit **geeigneten Werbe- und Marketingmaßnahmen** und setzen Sie Ihr Unternehmen in Szene. Wir unterstützen Sie dabei und stellen Ihnen **umfangreiche Werbemöglichkeiten** zur Verfügung. Die Leistungen sind im **Online Service Center buchbar**.

Alle Leistungen unter  
[olma.ch/werbung](https://olma.ch/werbung)



# Inhaltsverzeichnis

## 1. Kommunikationspaket

## 2. Printwerbung

1. Megaposter
2. Plakatwerbung
3. Spezialwerbefläche auf dem Messegelände
4. Inserat im Tierkatalog
5. Inserate in der OFFA-Sonderbeilage
6. Print-Messticket

## 3. Digitale Werbung

1. Topbanner im Slider | Website
2. Logo im Ausstellerverzeichnis | Website
3. Screen-Werbung
4. Online-Messticket
5. Full-Width Banner | Newsletter
6. Sponsored Content | Newsletter
7. Social-Media

## 4. Sampling

## 5. Foto- & Vidoaufnahmen

1. Foto-Pakete
2. Video-Pakete

## 6. Sponsoring

## 7. Wettbewerb

1. Familienparcours
2. OLMA-Wettbewerb

## 8. Kontakt



A person with long brown hair and glasses, wearing a dark blue jacket, is seen from behind, reading a brochure. The brochure is open, showing a map and several text sections. The title 'Echt orientiert' is visible on the left page. The map shows a street layout with green buildings and a yellow circle highlighting a specific location. The text sections are numbered and contain various details.

# KOMMUNIKATIONSPAKET

# Kommunikationspaket

## Leistungen

- Eintrag im Online-Ausstellerverzeichnis, Ausstellerliste mit Standnummern in den Hallenübersichtsplänen und auf dem Messegelände
- Digitale Werbemittel zur Besuchermobilisierung
- Diverse Drucksachen (Plakate, Besucherprospekte, Broschüren Familienparcours etc.) können direkt im Online Service Center bestellt werden und werden Ihnen zugesendet.



# PRINTWERBUNG

 Olma Messen  
St. Gallen



 Olma Messen  
St. Gallen



# Megaposter

Direkt hier  
anfragen



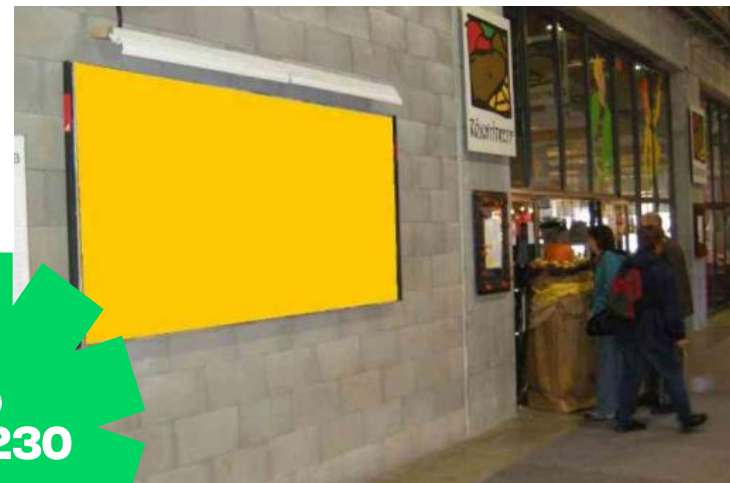
ab  
CHF 4'270



# Plakatstellen APG

Eine Auswahl an F4 und F12 Plakatstellen

Direkt hier  
anfragen



ab  
CHF 230



# Kontakt Plakatstellen und Megaposter

Verschiedene **Megaposter** (vielfältige Platzierungen und Grössen) sind im / um das Messegelände verfügbar. Bestellung und Verkauf über die Firma:

panorama&printkonzept AG

Frau Hochstrasser

[hochstrasser@pp-ag.ch](mailto:hochstrasser@pp-ag.ch) oder Telefon +41 (0)61 225 55 55.

---

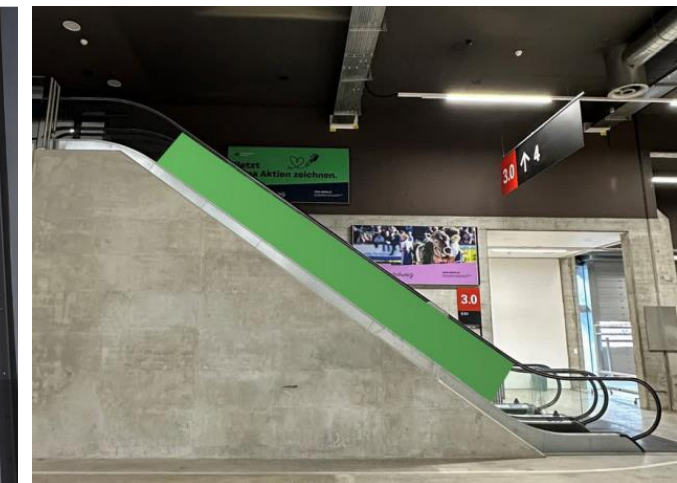
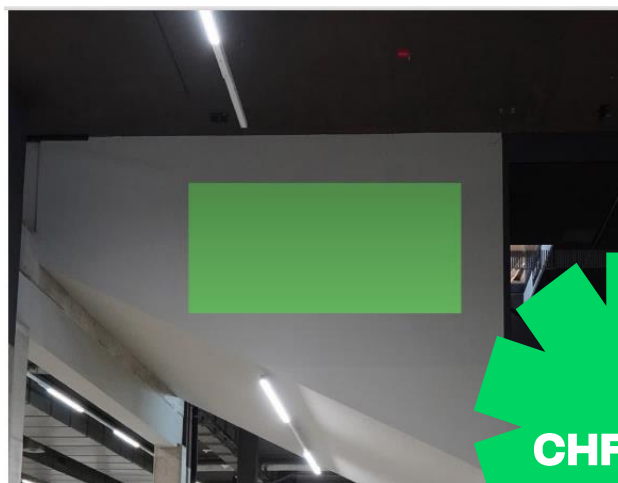
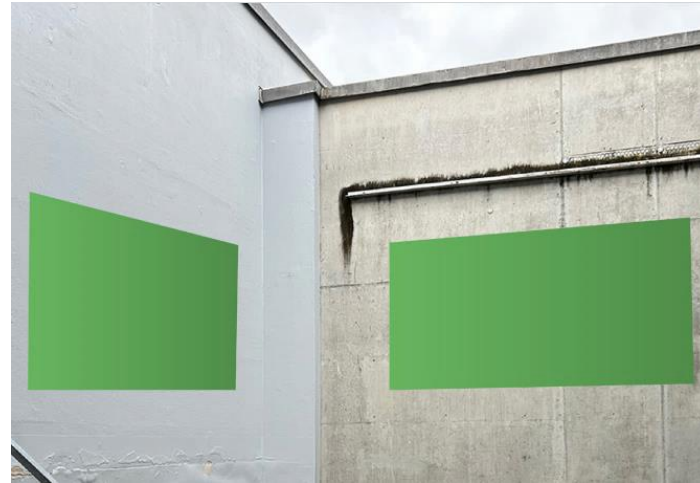
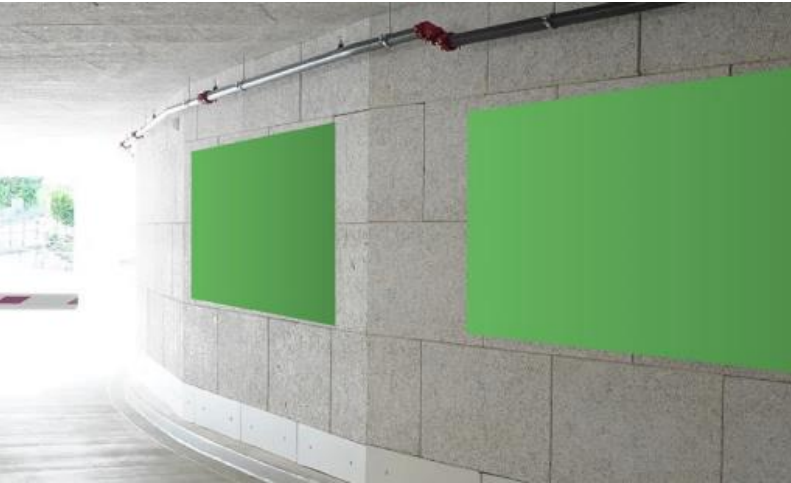
Verschiedene **Plakatstellen** (Format F4 und F12) stehen Ihnen im / um das Messegelände zur Verfügung. Bestellung und Verkauf über die Firma:

APG | SGA

[operations@apgsga.ch](mailto:operations@apgsga.ch) oder Telefon +41 (0)58 220 70 11.

# Spezialwerbefläche auf dem Messegelände

## Katalog Spezialwerbeflächen



ab  
CHF 1'500

# Inserate

## Im Tierkatalog

Platzieren Sie diverse Inserate im Tierkatalog.

### Formate

- Textteil
  - 1/1 Seite (s/w), 1/2 Seite (s/w), 1/4 Seite (s/w)
- Umschlagsseite
  - Umschlagseite 2 + 3 + 4 (4-farbig)



# Inserate

## In der OLMA-Sonderbeilage im St.Galler Tagblatt

8

### Erlebnis

## Abenteuer für Gross und Klein

Zahlreiche Aktivitäten schaffen echte Erlebnisse für die ganze Familie.



#### Spielplatz in der Game Zone

Von 10 bis 17 Uhr ist der Spielplatz in der Game Zone für alle Kinder ab 3 Jahren geöffnet. Hier können sie sich an verschiedenen Stationen ausprobieren. Besonders beliebt sind die Landestafel, die Kletterwand und die Klettertreppe. Hier können sie sich an verschiedenen Stationen ausprobieren. Besonders beliebt sind die Landestafel, die Kletterwand und die Klettertreppe.

#### Abenteuer bei der «Ninja Challenge»

In der Halle 13 erwartet Sportbegeisterte die «Ninja Challenge». Hier können sie sich an verschiedenen Stationen ausprobieren. Besonders beliebt sind die Landestafel, die Kletterwand und die Klettertreppe.

#### Nerzventil in 19 Metern Höhe

Für den Ausstieg über die Halle 9 bietet die «Nerzventil» ein tolles Erlebnis. Hier können sie sich an verschiedenen Stationen ausprobieren. Besonders beliebt sind die Landestafel, die Kletterwand und die Klettertreppe.

#### Rätsel- und Gewinnspiele

Für alle Besucher sind Rätsel- und Gewinnspiele im ganzen Gelände verteilt. Hier können sie sich an verschiedenen Stationen ausprobieren. Besonders beliebt sind die Landestafel, die Kletterwand und die Klettertreppe.

#### Achteljahr und Zuckerwatt am Jahrmarkt

Am Freitag, 18. Oktober, findet der «Achteljahr und Zuckerwatt» am Jahrmarkt statt. Hier können sie sich an verschiedenen Stationen ausprobieren. Besonders beliebt sind die Landestafel, die Kletterwand und die Klettertreppe.

#### Bauen und buddeln auf der Olma-Mini-Baustelle

Auf der Olma-Mini-Baustelle können sie sich an verschiedenen Stationen ausprobieren. Besonders beliebt sind die Landestafel, die Kletterwand und die Klettertreppe.



10

### Tradition

## «Schon als Junge wollte ich beim Olma-Schwinget dabei sein»

Mit seinen 21 Jahren hat der Witterbacher Andy Siger bereits einige Erfolge verzeichnet. Der «Länderdog» spricht im Interview über seine Leidenschaft zum Sport und was für ihn «echt Olma» bedeutet.

**Veranstaltungen**  
**7. Olma-Preisjassen**  
Am Freitag, 18. Oktober, findet in der «Chä-Stubli» in der Halle 7 die 7. Olma-Preisjassen statt. Hier können sie sich an verschiedenen Stationen ausprobieren. Besonders beliebt sind die Landestafel, die Kletterwand und die Klettertreppe.



Andy Siger will ein tolles Mal in dieser Saison abgeben.

10

### Tradition

## Hotspot zwischen Jahrmarkt und Olma-Gelände

Direkt neben dem Olma-Hauptgang bietet das neue «OlmaPLAZA» einen ganzartigen Treffpunkt zum Verweilen und Geniessen.

Das OlmaPLAZA wird zu einem neuen Anlaufpunkt. Hier können sie sich an verschiedenen Stationen ausprobieren. Besonders beliebt sind die Landestafel, die Kletterwand und die Klettertreppe.



Das OlmaPLAZA wird zu einem neuen Anlaufpunkt. Hier können sie sich an verschiedenen Stationen ausprobieren. Besonders beliebt sind die Landestafel, die Kletterwand und die Klettertreppe.

10

### Tradition

## «Wo sonst sieht man eine Kuh im Lift?»

Der Rindschäfer Michael Hauer bringt seine Tiere zum Olma und bringt die bestmögliche Präsentation. Er erzählt über seine Arbeit und die Herausforderungen.



Michael Hauer bringt seine Tiere zum Olma und bringt die bestmögliche Präsentation.

# Ihre Werbung

# Ihre Werbung

# Ihre Werbung

### Brauchtum hautnah erleben

Volksmusik, Chöre, Akkordeongruppen und vieles mehr! Die Sonderschau der Interessengemeinschaft Volkskultur im Foyer der St. Galler Kantonalbank Halle bietet einen Einblick in Schweizer Traditionen.

«Noi siamo la nostra storia - wir sind unsere Geschichten»  
Mit Herz & Schwyzerörgeli für die Schweizer Tradition  
Denise Brügger im Kurporträt

Denise Brügger ist langjähriges Mitglied bei Volksmusikgruppen und hat sich für die Schweizer Traditionen engagiert. Sie erzählt über ihre Arbeit und die Herausforderungen.

# Inserat im St.Galler Tagblatt

# Logopräsenz

Auf dem Print-Messticket

## Print-Ticket

Ihre Werbung wird auf der Rückseite des Messtickets gedruckt. Dies ist eine exklusive Werbefläche.

- **Bildgrösse:** 4 x 5 cm



# DIGITALE WERBUNG



# Website

## Topbanner im Slider

Ihre Werbung wird in begrenzter Anzahl 3 Homeseiten auf olma.ch angezeigt.

- Bildgrösse: 1440x520 Pixel
- Bildformat: JPG, PNG, GIF

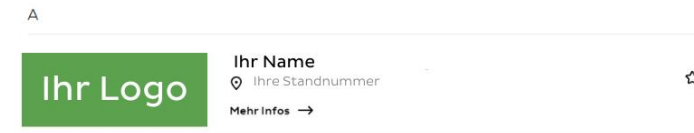
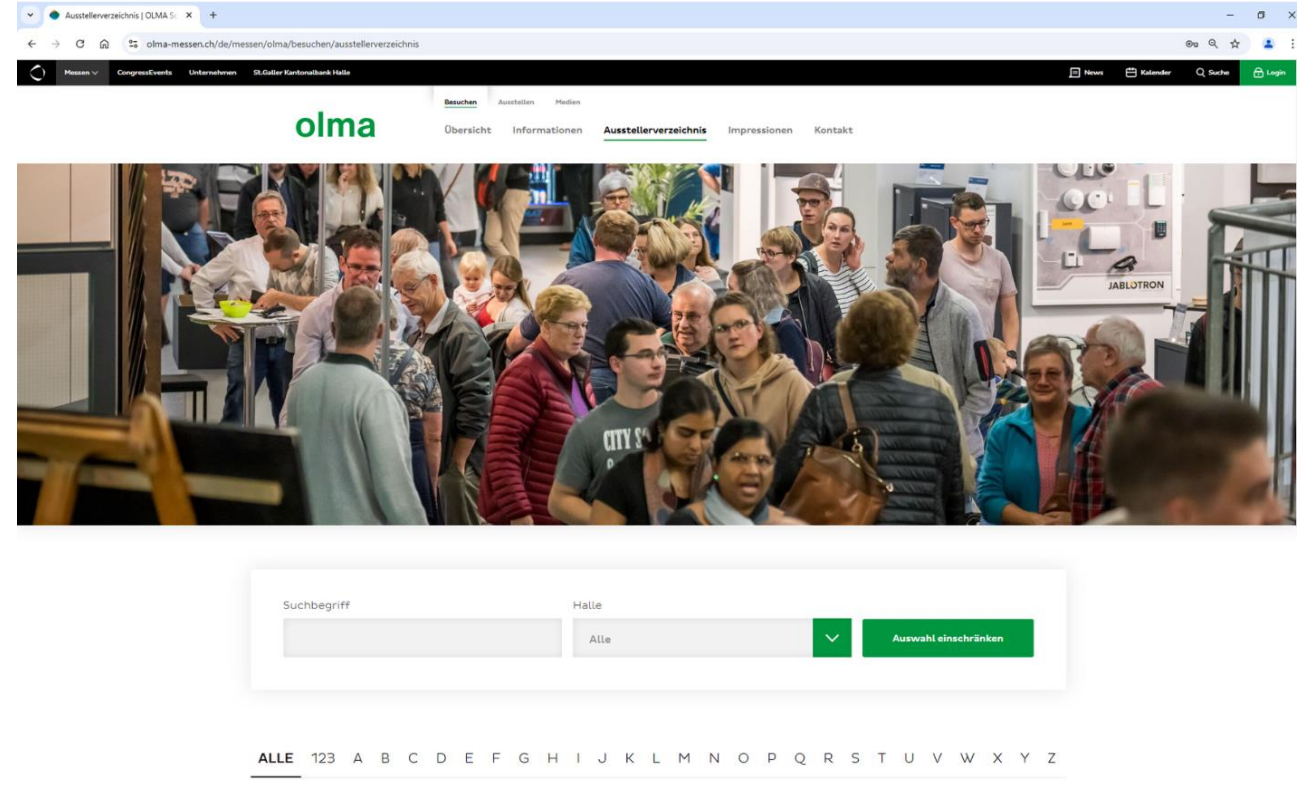


# Website

## Ihr Logo im Online-Verzeichnis für Ausstellende

Platzieren Sie Ihr Logo im Online-Verzeichnis für Ausstellende, dass auf der Website der OLMA aufgeschaltet wird. Laden Sie Ihr Logo im Online Service Center unter Dateiupload hoch.

- **Bildgrösse:** Breite 250 Pixel
- **Format:** JPG, PNG, GIF





# Screen-Werbung

Messegelände

Buchen Sie Ihre Werbung auf den zahlreichen Screens auf dem Messegelände.

- **Bildgrösse:** 1920x1080 Pixel (16:9)
- **Bildformat:** PDF, kleiner als 10 MB
- **Mindestbuchung:** 5 Sekunden



# Logopräsenz

Auf dem Online-Messticket

## Online-Ticket

Ihre Werbung wird im Footer des Online-Tickets ersichtlich sein.

- **Bildgrösse: 15.9 x 2 cm**

**olma**

81. Schweizer Messe für Landwirtschaft und Ernährung  
10. - 20. Oktober 2024

Olma Messen  
St.Gallen

Tageskarte  
Erwachsene



2113-3761-9504-2530-6533

Ihr Online-Ticket berechtigt Sie für einen einmaligen Eintritt während der OLMA 2024. Das Ticket kann nicht auf andere Personen übertragen werden. Missbrauch hat den Entzug des Tickets zur Folge und wird strafrechtlich verfolgt. Sie können das Ticket ausdrucken oder direkt auf Ihrem Smartphone vorweisen.

Öffnungszeiten Messe: 9 – 18 Uhr

Degustationshallen 4/5: 10.30 – 19 Uhr  
Begrenzter Zutritt zu Spitzenzeiten

Messeschluss: Sonntag, 20. Oktober 2024, 18 Uhr



 SBB CFF FFS

Nutzen Sie die öffentlichen Verkehrsmittel und reisen Sie ohne Parkplatzsorgen an die OLMA. Je nach Kauf- und Reisezeitpunkt profitieren Sie von den attraktiven ÖV-Angeboten. Mehr Informationen unter [www.sbb.ch/fahrplan](http://www.sbb.ch/fahrplan)

Ihre Werbung

# Newsletter

## Full-Width Banner

Platzieren Sie ein auffälliges Banner über die **gesamte Breite** des Newsletters, um **maximale Aufmerksamkeit** zu erzielen.

- **Bildgrösse:** 700x200 Pixel
- **Bildformat:** JPG, PNG, GIF



# Newsletter

## Sponsored Content

Erzählen Sie Ihre Geschichte oder präsentieren Sie Ihr Angebot in einem gesponserten Beitrag innerhalb des Newsletters.

- **Bildgrösse:** 460x230 Pixel
- **Bildformat:** JPG, PNG, GIF

Reporting

Stand: Dezember 2024

Facts & Figures OLMA 2024	Erfolgskennzahlen
<ul style="list-style-type: none"><li>▪ <b>Versendete Newsletter:</b> 7 <i>Zeitraum: ab ein Monat vor Messestart</i></li><li>▪ <b>Angeschriebene Adressen:</b> 8'000 – 71'000 <i>Die Anzahl variiert je nach Zielgruppengrösse des Mailing-Versandes</i></li><li>▪ <b>Zielgruppe:</b> Besuchende der vergangen sowie bevorstehenden Publikumsmessen (OLMA, OFFA).</li><li>▪ <b>Herkunft:</b> SG, TG, AR, AI, ZH</li></ul>	<ul style="list-style-type: none"><li>▪ Ø Öffnungsrate von 42.33% (Benchmark &lt; 25%)</li><li>▪ Ø Klickrate von 11.3% (Benchmark 3,6%)</li><li>▪ Ø Click-To-Open-Rate 25.9% (Benchmark 17.3%) <i>Der Prozentsatz der Personen, die ein Mailing öffnen und auch auf einen Link innerhalb dieses Mailings klicken</i></li></ul>

ab  
CHF 7'000



# Social Media

## Sponsored Post

Boosten Sie Ihre Werbung auf Facebook und Instagram (owned)

- **Bildgrösse:** 1080x1080 Pixel (1:1)
- **Bildformat:** JPG, PNG, GIF, MP4
- **Textlänge:** 250–400 Zeichen inkl. Leerzeichen
- Kennzeichnung als Sponsored Post

## Reporting

Stand: Dezember 2024

Instagram	Facebook
<ul style="list-style-type: none"><li>▪ Follower: 6'697</li><li>▪ Reichweite: 49'984</li><li>▪ Beitragsinteraktionen: 11'156</li><li>▪ Verteilung: 60% Frauen, 40% Männer</li></ul>	<ul style="list-style-type: none"><li>▪ Follower: 22'848</li><li>▪ Reichweite: 90'091</li><li>▪ Beitragsinteraktionen: 8'000</li><li>▪ Verteilung: 55% Frauen, 45% Männer</li></ul>



A close-up, slightly blurred photograph of a food sampling station. In the foreground, several round wooden platters are lined up on a dark counter. Each platter holds several small, cubed pieces of yellow cheese, each with a wooden skewer inserted. In the background, a person's hands are visible, one holding a skewer and another holding a small card. To the right, a large container holds more wooden skewers. The overall lighting is dim, creating a focused and intimate atmosphere. The word "SAMPLING" is overlaid in the center in a bold, white, sans-serif font.

**SAMPLING**

# Sampling

## Sampling-Angebote

### Sampling Standard

- Slot für die Dauer eines halben Tages in einer gekennzeichneten Zone an einem Messetag.

### Sampling Medium

- Halbtags in einer gekennzeichneten Zone, 11 Tage

### Sampling Premium

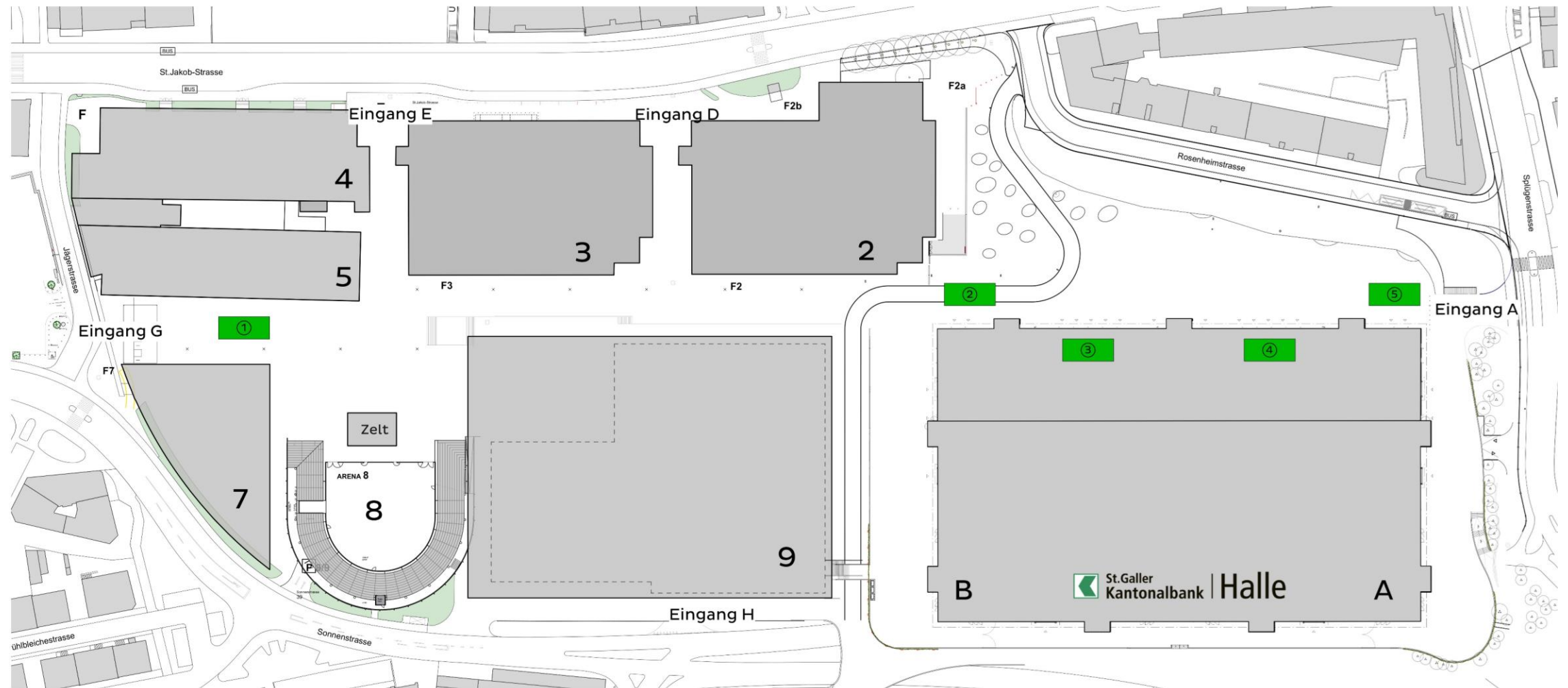
- Ganztags in einer gekennzeichneten Zone, 11 Tage



# Sampling

## Sampling-Geländeplan

 Sampling-Zone







# FOTO- & VIDEOAUFNAHMEN

# Foto- & Videoaufnahmen

## Foto-Pakete

### Foto-Paket Standard

- Ein Shooting von ca. 20-30 Minuten an ihrem Messestand

### Foto-Paket Premium

- Ein Shooting von ca. 45 Minuten an ihrem Messestand



# Foto- & Videoaufnahmen

## Video-Clips für Social Media

### Video-Clip Standard

- Ein 10-15 Sekunden-Clip des Messestandes («One-Taker»), ohne Schnitt

### Video-Clip Medium

- Ein 15-30 Sekunden-Clip des Messestandes und Highlights, ohne Text

### Video-Clip Premium

- Ein Shooting von ca. 45 Minuten an ihrem Messestand

### Video-Clip individuell

- Clip nach eigenen Wünschen und Absprache



*Inspiration* ↗

A close-up photograph of a person wearing a grey apron over a yellow shirt, holding a white paper shopping bag. The bag has a green rectangular area on the front with the text 'Ihr Logo' in white. Another person's hand is visible on the left, holding a white card or receipt. The background is blurred, showing an outdoor setting with greenery and a building.

**SPONSORING**

**Ihr Logo**

# Sponsoring

Profitieren Sie vom Image der OFFA und verstärken Sie Ihre Firmenpräsenz durch individuelle Sponsoring-Aktivitäten. Gerne unterbreiten wir Ihnen auf Sie zugeschnittene Sponsoring-Möglichkeiten. Kontaktieren Sie uns direkt.



auf  
Anfrage

A photograph of three children in a wooded area, focused on a large map. The child on the left is a girl wearing a purple jacket and a black cap with 'mindway.ch' in pink. The middle child is a boy in a yellow jacket and a black cap with 'TOGGENBURG DISTILLERY' in white. The child on the right is a boy in a blue jacket and a black cap with 'TOGGENBURG DISTILLERY' in white. They are all looking at a large, detailed map of a town or village. The background shows other people and trees, suggesting an outdoor event or festival.

# WETTBEWERB

# Familienparcours

Wettbewerb

Kreation einer Familienparcours-Station mit eigenem Messestand und Sponsoringmöglichkeit eines oder mehrerer Preise im Wert von CHF 100 bis 150.-.



# OLMA Wettbewerb

Wettbewerb



Erreichen Sie rund 340'000 Besucherinnen und Besucher und sponsern Sie Preise im Wert von CHF 500 bis 700.

## PREISE

Im Wert von  
CHF 600.-

1 x **ERLEBNIS-GUTSCHEIN**  
KRONBERG-ERLEBNIS  
Abenteuer auf dem Berg und im Tal

Im Wert von  
CHF 535.-

1 x **AKKU-SCHLAGBOHRSCRAUBER**  
**DEWALT DCD778D2T**  
FEHR BRAUNWALDER  
Dein Schweizer Spezialist für Befestigungs-  
technik und Werkzeuge

Im Wert von je  
CHF 300.-

4 x **DEGU-HOPPING-PÄSSE**  
für die OLMA-Hallen 4/5 von ADRIAN  
& DIEGO MATHIER, OSTERIA SAN GALLO  
und SONNENBRÄU

Im Wert von je  
CHF 200.-

2 x **BAMIX® M200 SWISSLINE**  
BAMIX, Für den ambitionierten Hobby-Koch

Im Wert von je  
CHF 119.-

10 x **KLIMAKISSEN**  
THERMOFONTE  
Für einen erholsamen Schlaf

Im Wert von je  
CHF 100.-

7 x **COO P-GUTSCHEIN**  
BRUNO'S BEST  
Einfach feine Salatsaucen und Kräuterbutter

Im Wert von je  
CHF 100.-

5 x **RUKKA-GUTSCHEIN**  
RUKKA WETTERFEST  
Bekleidung für Schweizer Wetter

Im Wert von je  
CHF 100.-

5 x **KAMBLY-GUTSCHEIN**  
KAMBLY,  
Schweizer Feingebäck-Tradition

auf  
Anfrage





# Kontakt

Wir sind gerne für Sie da



Ursula Frei



Dominik Bischof



Lisa Impoco



Alexandra Präschberger

[olma@olma-messen.ch](mailto:olma@olma-messen.ch)

071 242 01 33



Olma Messen  
St.Gallen

**Herzlichen  
Dank**



Olma Messen  
St.Gallen